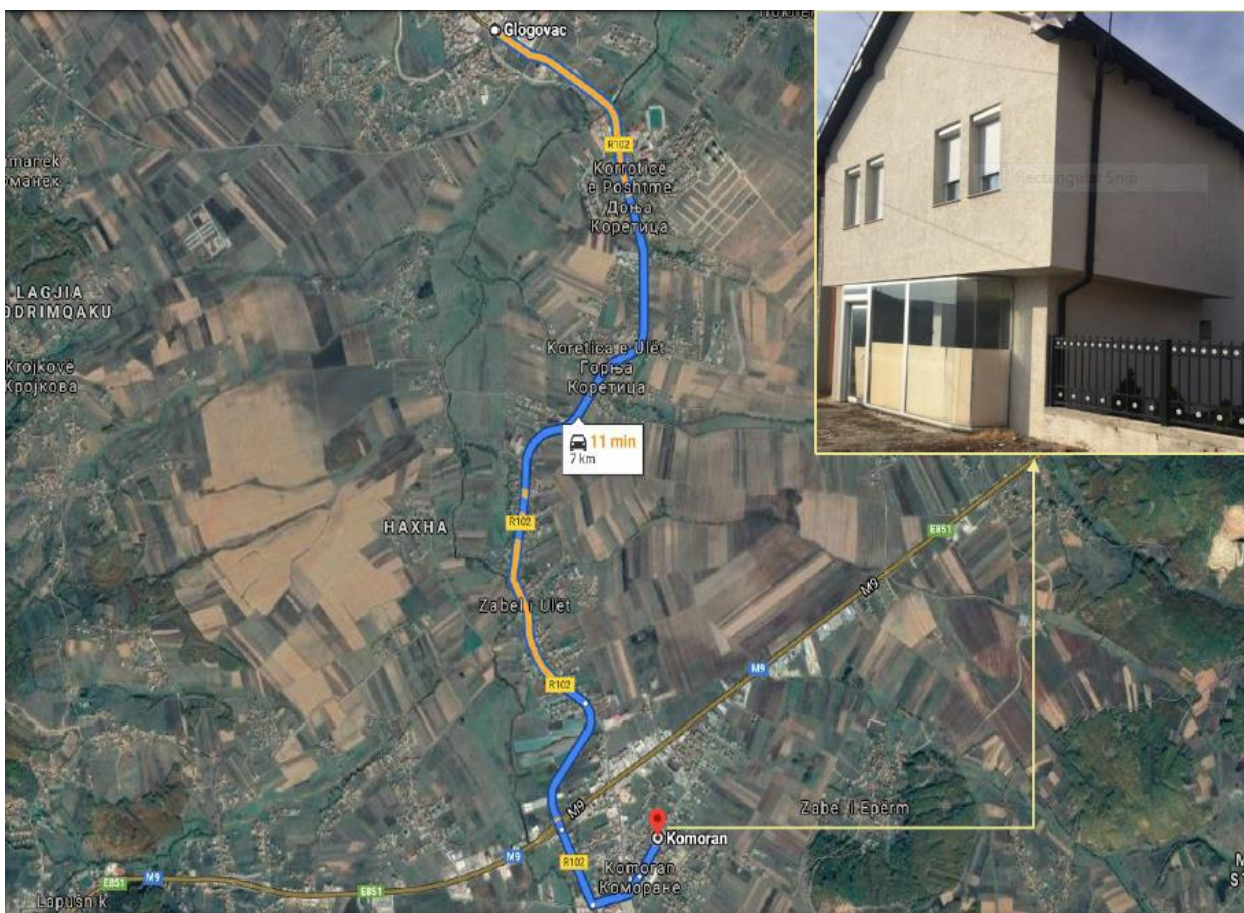


**NLB Banka SH.A. bën shpalljen e shitjes së paluajtshmërisë me detaje si në vijim:**

Identifikimi i pronës	Prona ndodhet në rrugën “Nazim Gashi”, pa nr Zonën Kadastrale Komoran, Komuna Glllogoc. Zona në të cilën ndodhet pronja subjekt vlerësimi është zonë e destinuar kryesisht për objekte individuale banimi. Në diametër prej 7 km ndodhet qendra e qytetit të Glllogocit dhe shumica e institucioneve të rëndësishme komunale, edukative dhe të kultit.
Parcela/t	<b>P-70314035-00075-2 / P-70314035-00076-1,</b>
Sipërfaqja/et	<b>90 m<sup>2</sup> / 1080 m<sup>2</sup></b>
Objekti	
Zona Kadastrale / Qyteti	Zonën Kadastrale Komoran, Komuna Glllogoc
Pronari	NLB BANKA SH.A

**Vërejtje:** Çdo ofertë duhet të paraqitet me shkrim në Selinë Qendrore të NLB Banka SH.A. Prishtinë, Rr. Ukshin Hoti, Nr. 124 (Zyra e Sektorit për Kredi Jo-Performuese apo Prokurimit) ose përmes postës elektronike: [sektorikjpnlbprishtina@nlb-kos.com](mailto:sektorikjpnlbprishtina@nlb-kos.com)

Për më shumë informata mund të kontaktoni në numrin e telefonit: **+ 381 38 744 126 (125)** ose **+ 381 38 744 042.**





NLB Banka sh.a. Zyra Qendrore,  
Ukshin Hoti Nr. 124, 10 000 Prishtinë, Kosovë  
T: + 381 (0) 38 240 230 100  
E: [info@nlb-kos.com](mailto:info@nlb-kos.com)  
[www.nlb-kos.com](http://www.nlb-kos.com)